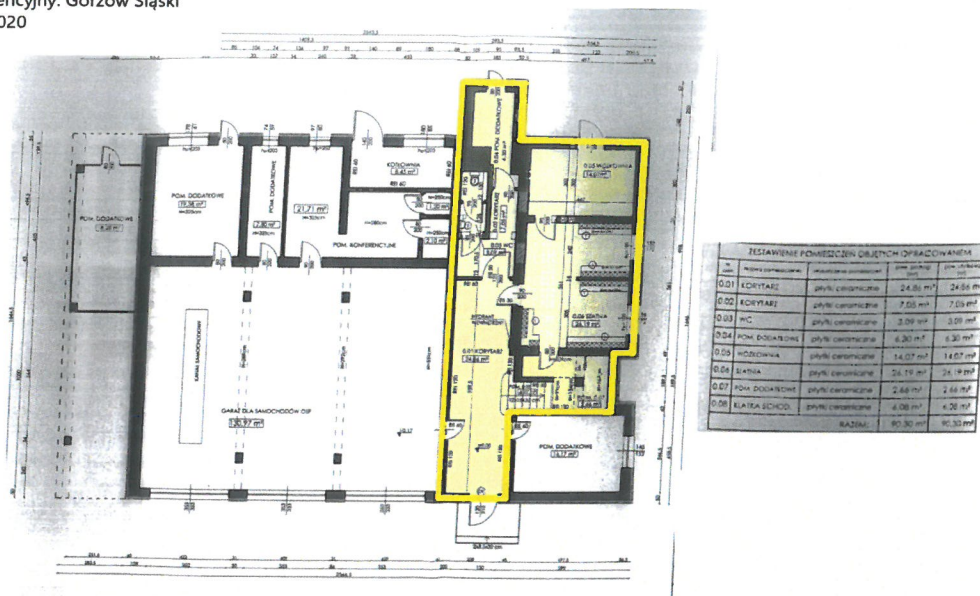


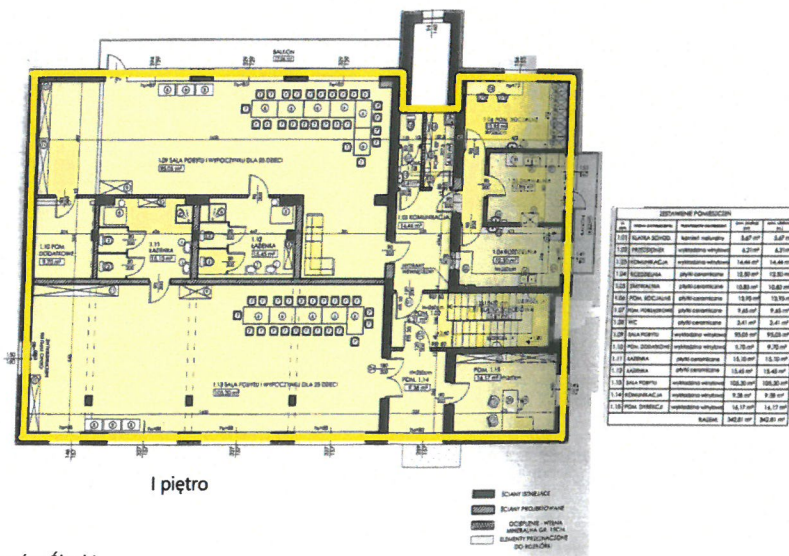
Załącznik graficzny do wykazu nieruchomości

Szkic pomieszczeń w budynku do oddania w użyczenie na rzecz Publicznego Żłobka "ISKIERKA" z siedzibą w Gorzowie Śląskim

obręb ewidencyjny: Gorzów Śląski
działka nr 2020

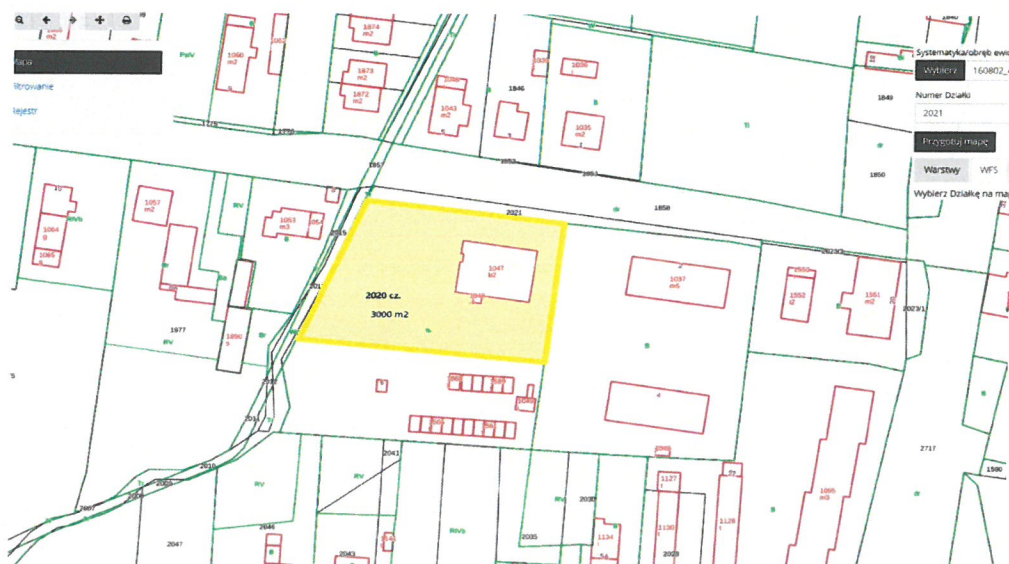


obręb ewidencyjny: Gorzów Śląski
działka nr 2020 cz.



Obręb ewidencyjny: Gorzów Śląski

Działka nr 2020 cz.



Petniący funkcje Burmistrza
Mariusz Nieckarz