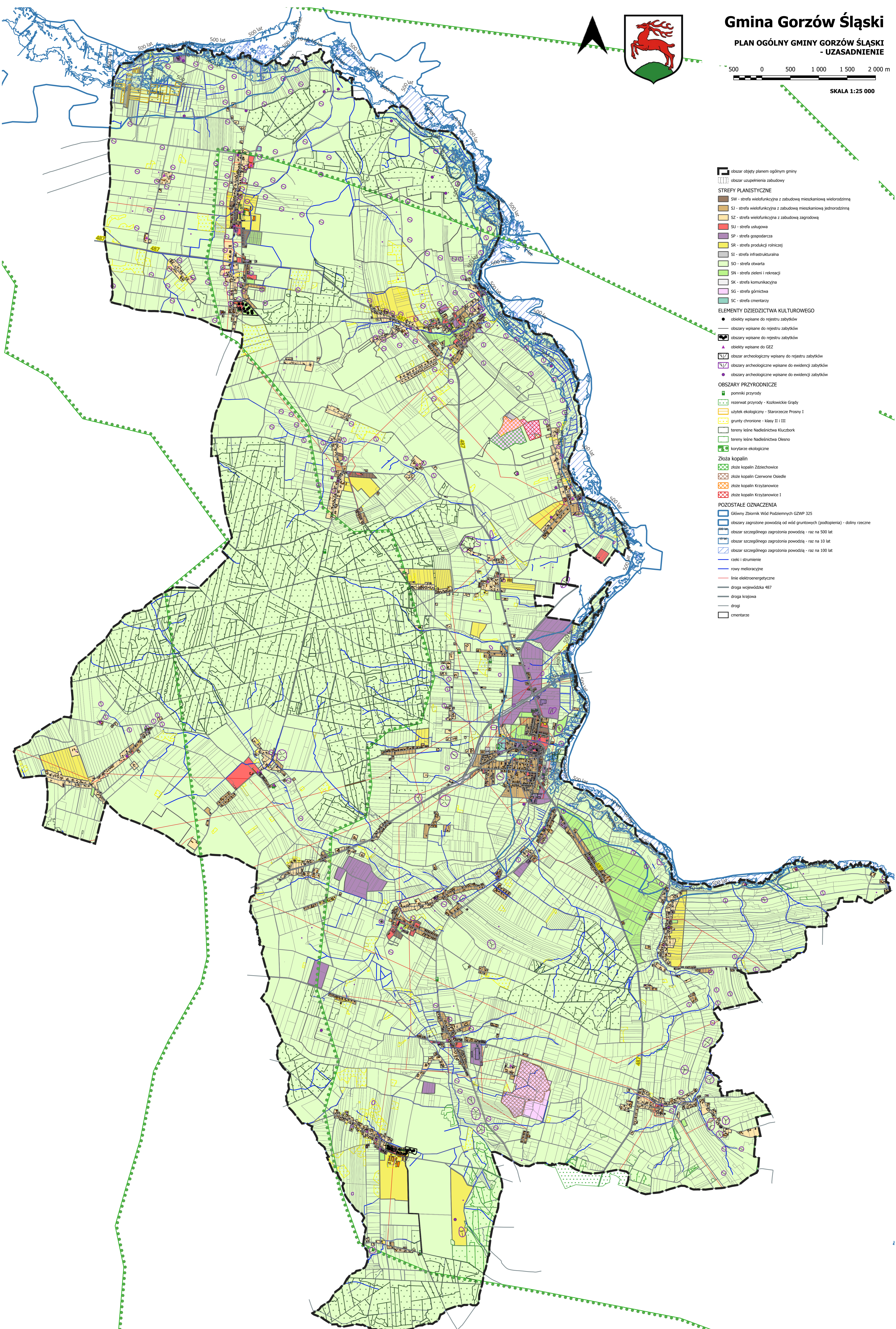
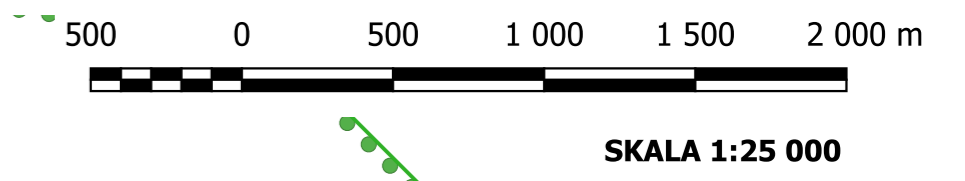
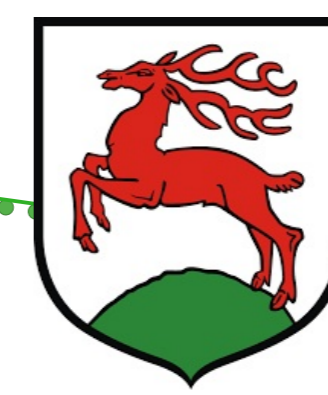


# Gmina Gorzów Śląski

## PLAN OGÓLNY GMINY GORZÓW ŚLĄSKI - UZASADNIENIE



- obszar objęty planem ogólnym gminy
- obszar uzupełnienia zabudowy
- STREFY PLANISTYCZNE**
- SW - strefa wielofunkcyjna z zabudową mieszkaniową wielorodzinną
- SJ - strefa wielofunkcyjna z zabudową mieszkaniową jednorodzinną
- SZ - strefa wielofunkcyjna z zabudową zagrodową
- SJ - strefa usługowa
- SP - strefa gospodarcza
- SR - strefa produkcji rolniczej
- SI - strefa infrastrukturalna
- SO - strefa otwarta
- SN - strefa zieleni i rekreacji
- SK - strefa komunikacyjna
- SG - strefa górnictwa
- SC - strefa cmentarzy
- ELEMENTY DZIEDZICTWA KULTUROWEGO**
- obiekty wpisane do rejestru zabytków
- obszary wpisane do rejestru zabytków
- obszary wpisane do rejestru zabytków
- ▲ obiekty wpisane do GEZ
- ▭ obszar archeologiczny wpisany do rejestru zabytków
- ▭ obszary archeologiczne wpisane do ewidencji zabytków
- obszary archeologiczne wpisane do ewidencji zabytków
- OBSZARY PRZYRODNICZE**
- pomniki przyrody
- rezerwat przyrody - Kozłowieckie Grądy
- użytek ekologiczny - Starorzecze Prosy I
- grunty chronione - klasy II i III
- tereny leśne Nadleśnictwa Kluczbork
- tereny leśne Nadleśnictwa Olesno
- korytarze ekologiczne
- Złóża kopalin**
- złóża kopalin Zdziechowice
- złóża kopalin Czerwone Osiedle
- złóża kopalin Krzyżanowice
- złóża kopalin Krzyżanowice I
- POZOSTAŁE OZNACZENIA**
- Główny Zbiornik Wód Podziemnych GZWP 325
- obszary zagrożone powodzią od wód gruntowych (podtopienia) - doliny rzeczne
- obszar szczególnego zagrożenia powodzią - raz na 500 lat
- obszar szczególnego zagrożenia powodzią - raz na 10 lat
- obszar szczególnego zagrożenia powodzią - raz na 100 lat
- rzeki i strumienie
- rowy melioracyjne
- linie elektroenergetyczne
- droga wojewódzka 487
- droga krajowa
- drogi
- cmentarze

PLAN OGÓLNY GMINY GORZÓW ŚLĄSKI - UZASADNIENIE		
GMINA GORZÓW ŚLĄSKI		
ZAŁĄCZNIK GRAFICZNY		NR 2
AUTORZY	mgr inż. arch. Małgorzata Krupa mgr inż. Sylwia Krej-Wacowska Borys Krupa	Skala 1:25 000 Data 05.2026 r.