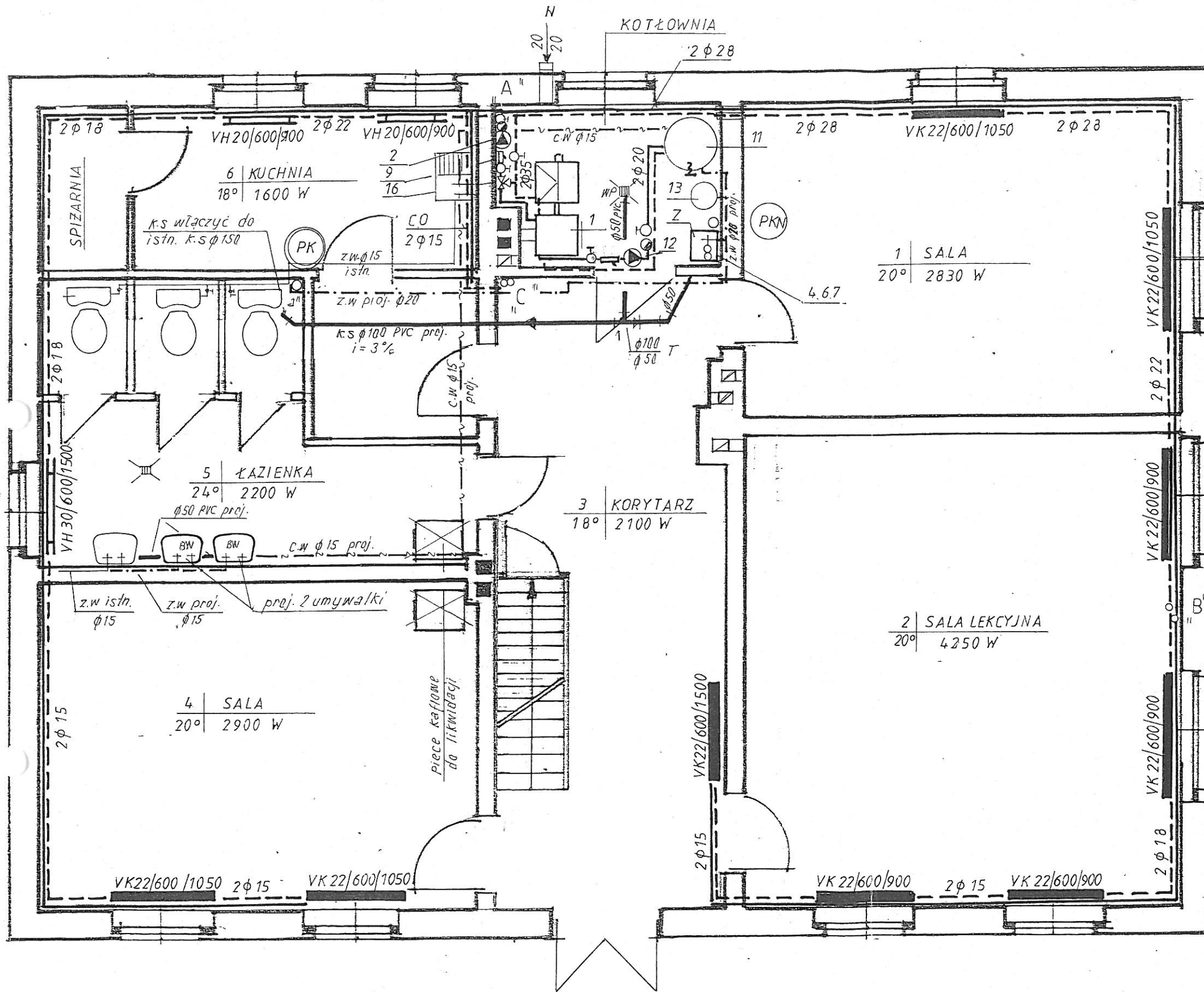


PARTER 1:100 INWENTARYZACJA

SKROŃSKO PRZEDSZKOLE

ŚCIANY ZEWNĘTRZNE MUROWANE Z CEGŁY PEŁNEJ
GRUB. 42cm. Z PUSTKĄ POWIETRZNA.
OKNA CZĘŚCIOWO WYMIENIONE NA PCV.

BIURO USŁUGOWO - PROJEKTOWE „WODOPROJEKT I” 42-100 KŁOBUCK UL. PARKOWA 4a TEL. (034) 317-18-48			
Obiekt	PAŃSTWOWE PRZEDSZKOLE		
Inwestor	URZĄD MIEJSKI w GORZOWIE ŚLĄSKIM		
Adres	SKROŃSKO		
Faza projektu	Projekt budowlany instalacji c.o., kotłowni i inst. wod.-kan.		
Projektował	STANISŁAW SOLUCH	Rys. nr	1
	Upr. Do projekt. Kier. i nadzorowania	Skala	1 : 50
	W zakresie robót inst. i sieci sanitarnych	Podpis	Data
	Upr. Nr NT - 83861/31/78		12.2012r.
	Upr. Nr UAN-VIII-83861/84/85		
Opracował			

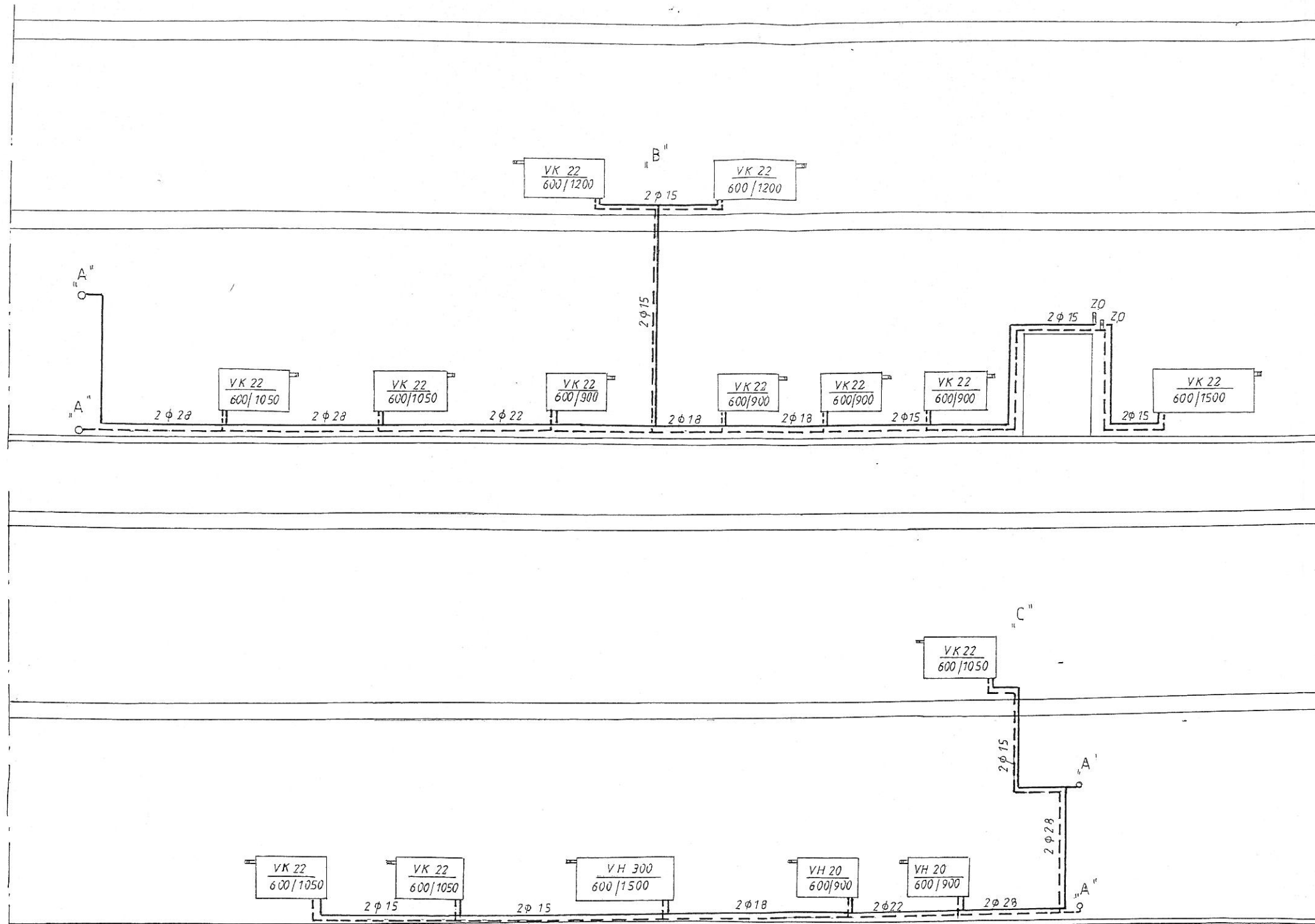


OZNACZENIA :

- 1 KOCIOŁ EKOGRZEŃ 25 KW - WĘGLOWY
 OZNAKOWANIE URZADZEN KOTŁOWNI WG SCHEMATU TECHNOLOGICZNEGO KOTŁOWNI
 POZIOMY C.O. - Z RUR MIEDZIANYCH
 GRZEJNIKI PŁYTOWE VC TYP „RADSON”
 GRZEJNIKI VH - HIGIENICZNE
 PROJ. ZLEW W KOTŁOWNI
 PRZEWODY ZIMNEJ WODY - Z RUR „UPONOR”
 PRZEWODY CIEPŁEJ WODY - Z RUR „UPONOR”
 PROJ. PION K.S. Z ZAWORM. NAPOWIETRZAJACYM Ø 15
 PROJ. POZIOMY Z RUR PVC Ø 100
 PROJ. PION C.O. 2 X Ø 15 Z RUR MIEDZIANYCH

RZUT PARTERU 1 : 50

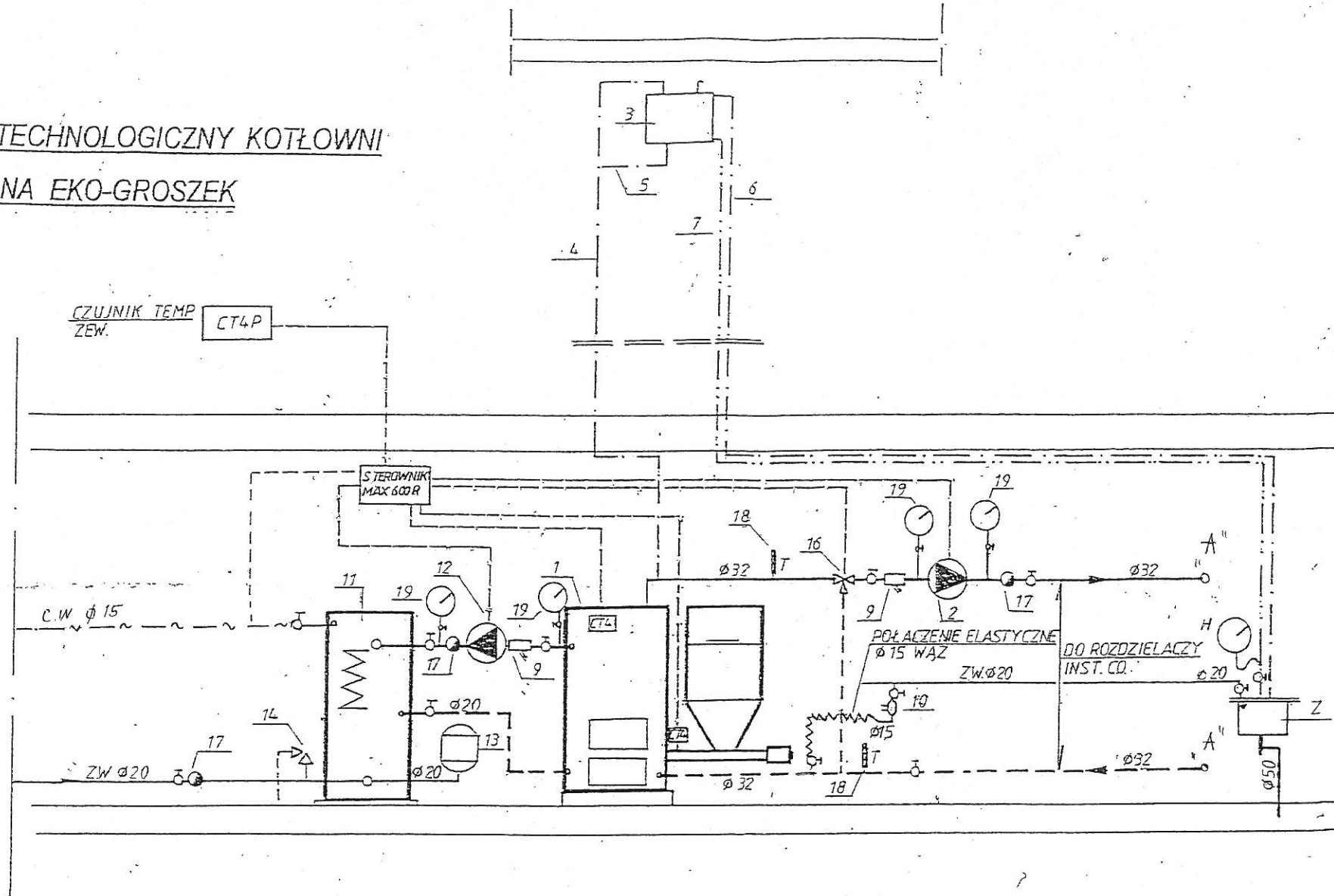
BIURO USŁUGOWO - PROJEKTOWE „WODOPROJEKT I” 42-100 KŁOBUCK UL. PARKOWA 4a TEL. (034) 317-18-48			
Obiekt	PAŃSTWOWE PRZEDSZKOLE		
Inwestor	URZĄD MIEJSKI w GORZOWIE ŚLĄSKIM		
Adres	SKRÓNSKO		
Faza projektu	Projekt budowlany instalacji c.o, kotłowni i inst. wod.-kan.		
Projektował	STANISŁAW SOLUCH	Rys. nr	3
	Upraw. Do projekt. Kier. i nadzorowania	Skala	1 : 50
	W zakresie robót inst. i sieci sanitarnych	Podpis	Data
	Upr. Nr NT - 83861/31/78 Upr. Nr UAN-VIII-83861/84/85		12.2012r.
Opracował			



ROZWINIĘCIE INSTALACJI C.O. 1 : 50

BIURO USŁUGOWO – PROJEKTOWE „WODOPROJEKT I” 42-100 KŁOBUCK UL. PARKOWA 4a TEL. (034) 317-18-48			
Obiekt	PAŃSTWOWE PRZEDSZKOLE		
Inwestor	URZĄD MIEJSKI w GORZOWIE ŚLĄSKIM		
Adres	SKRONSKO		
Faza projektu	Projekt budowlany instalacji c.o., kotłowni i inst. wod.-kan.		
Projektował	STANISŁAW SOLUCH Upraw. Do projekt. Kier. i nadzorowania W zakresie robót inst. i sieci sanitarnych Upr. Nr NT – 83861/31/78 Upr. Nr UAN-VIII-83861/84/85		Rys. nr 5
			Skala 1 : 50
			Podpis Data
Opracował			12.2012r.

SCHEMAT TECHNOLOGICZNY KOTŁOWNI
NA EKO-GROSZEK



WYKAZ URZADZEŃ KOTŁOWNI:

- 1 – Kocioł stałowy wodny EKOGRZEŃ o mocy 25 kW. Producent GREŃ Pszczyna
- 2 – Pompa obiegowa GRUNDFOSS ALPHA 25-40 pobór mocy 25-60 W, 1x230 V
- 3 – Naczynie wzbiorcze systemu otwartego typ A $V_c=48$, $V_v=40$ l.
- 4 – Rura bezpieczeństwa $\varnothing 32$
- 5 – Rura wzbiorcza $\varnothing 25$
- 6 – Rura przelewowa $\varnothing 32$
- 7 – Rura sygnalizacyjna $\varnothing 15$
- 8 – Filtr odmulnik magnetyczny typ FOM Dn 32
- 9 – Filtr siatkowy FS1 $\varnothing 32$, $\varnothing 20$ i $\varnothing 15$
- 10 – Zawór antyskażeniowy EA 251 $\varnothing 15$
- 11 – Podgrzewacz c.w. typ WGJ 150 ELEKTROMET
- 12 – Pompka ładująca podgrzewacz c.w. typ UPS 25-40
- 13 – Naczynie przeponowe c.w. Reflex D12 poj. 8 l.
- 14 – Zawór bezpieczeństwa SYR 2115 $\varnothing 15$
- 15 – ~~Pompa ładująca c.w. typ UPS 25-40~~
- 16 – Zawór trójdrogowy (mieszacz) $\varnothing 20$
- 17 – Zawór zwrotny $\varnothing 32$, $\varnothing 20$
- 18 – Termometr rtęciowy 0 – 100°C.
- 19 – Manometr tarczowy 0 – 0,6 MPa

BIURO USŁUGOWO – PROJEKTOWE „WODOPROJEKT I” 42-100 KŁOBUCK UL. PARKOWA 4a TEL. (034) 317-18-48			
Obiekt	PAŃSTWOWE PRZEDSZKOLE		
Inwestor	URZĄD MIEJSKI w GORZOWIE ŚLĄSKIM		
Adres	SKROŃSKO		
Faza projektu	Projekt budowlany instalacji c.o, kotłowni i inst. wod.-kan.		
Projektował	STANISŁAW SOLUCH	Rys. nr	6
	Upraw. Do projekt. Kier. i nadzorowania	Skala	1 : 50
	W zakresie robót inst. i sieci sanitarnych	Podpis	Data
	Upr. Nr NT – 83861/31/78		12.2012r.
Opracował	Upr. Nr UAN-VIII-83861/84/85		